

Dom 3A 141,72 m² Parter 78,82 m² Działka 505 m²



Atrakcyjna lokalizacja, niedaleko Lublina i Zalewu Zemborzycznego



Sąsiedztwo lasu i zalewu pozwala na ciągły kontakt z naturą



Dwupoziomowy lokal, duża przestrzeń do aranżacji, przestronny salon



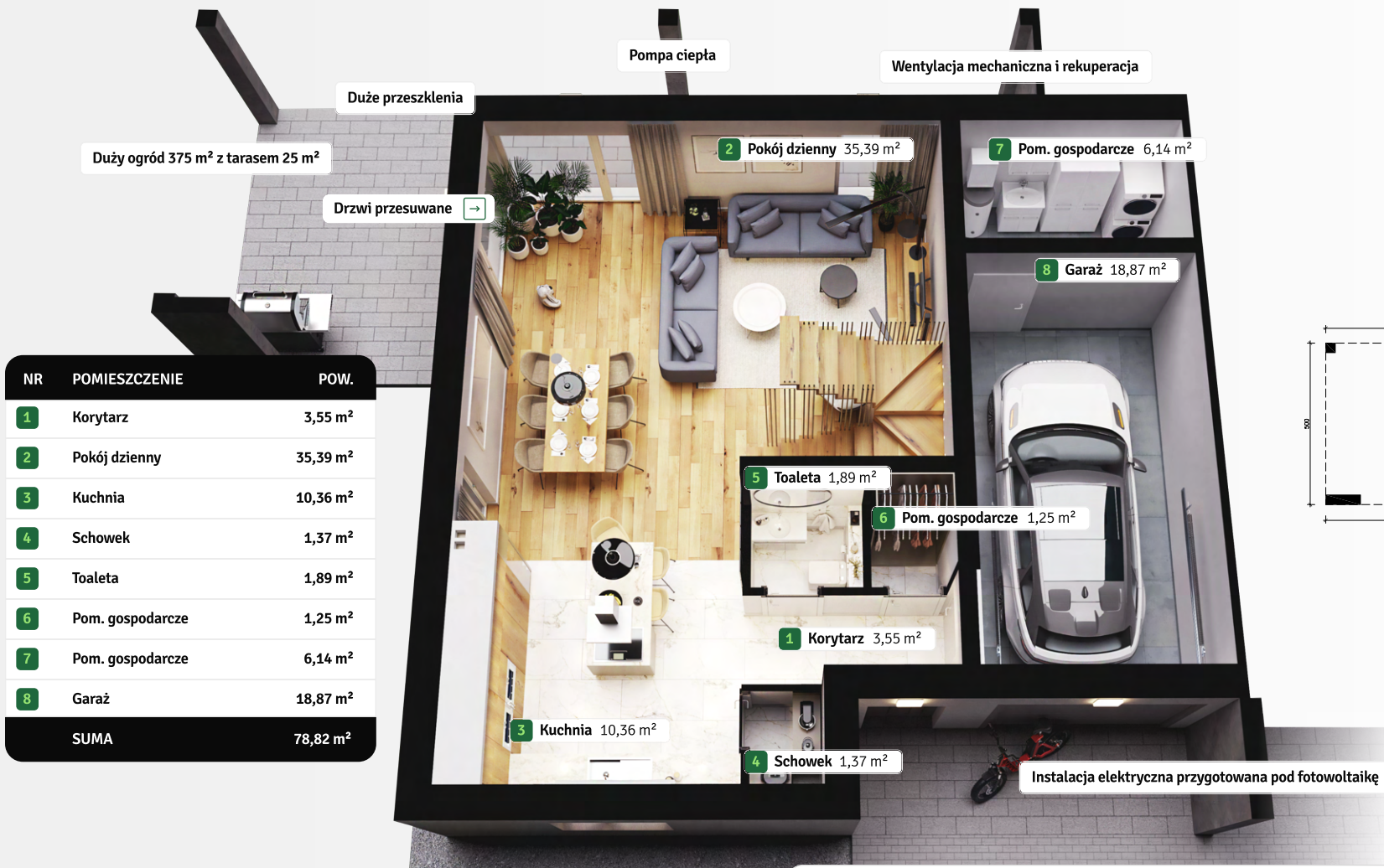
Wysoki standard wykonania i materiałów



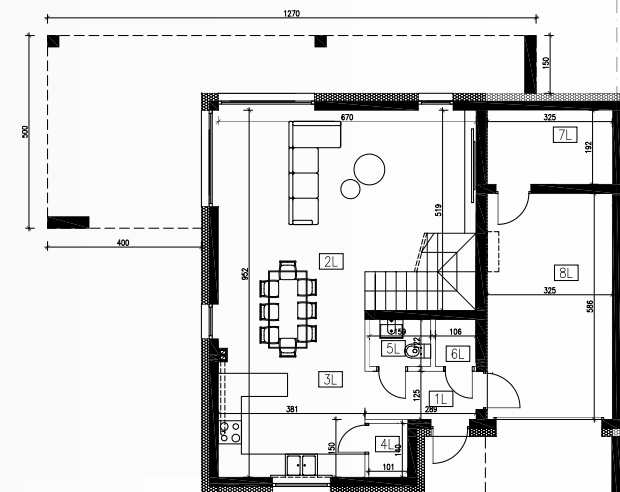
Widok budynków z lotu ptaka



Widok budynku z przykładową aranżacją ogrodu



| NR | POMIESZCZENIE | POW. |
|------|------------------|----------------------|
| 1 | Korytarz | 3,55 m ² |
| 2 | Pokój dzienny | 35,39 m ² |
| 3 | Kuchnia | 10,36 m ² |
| 4 | Schowek | 1,37 m ² |
| 5 | Toaleta | 1,89 m ² |
| 6 | Pom. gospodarcze | 1,25 m ² |
| 7 | Pom. gospodarcze | 6,14 m ² |
| 8 | Garaż | 18,87 m ² |
| SUMA | | 78,82 m ² |



Rzut parteru

Dom 3A 141,72 m² Piętro 62,90 m² Działka 505 m²



Atrakcyjna lokalizacja, niedaleko Lublina i Zalewu Zemborzycznego



Sąsiedztwo lasu i zalewu pozwala na ciągły kontakt z naturą



Dwupoziomowy lokal, duża przestrzeń do aranżacji, przestronny salon



Wysoki standard wykonania i materiałów



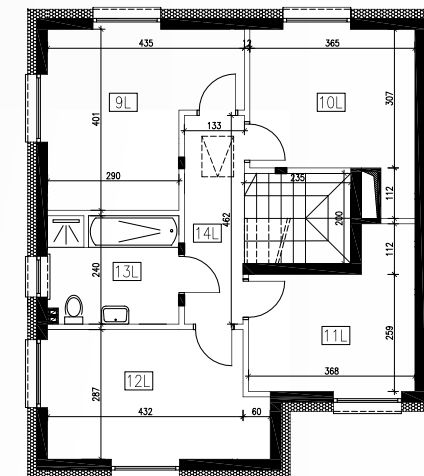
Widok budynków z lotu ptaka



Widok budynku z przykładową aranżacją ogrodu



| NR | POMIESZCZENIE | POW. |
|------|---------------|----------------------|
| 9 | Pokój | 14,06 m ² |
| 10 | Pokój | 12,38 m ² |
| 11 | Pokój | 10,71 m ² |
| 12 | Pokój | 13,08 m ² |
| 13 | Łazienka | 6,78 m ² |
| 14 | Korytarz | 5,89 m ² |
| SUMA | | 62,90 m ² |



Rzut piętra

- Wskazane wymiary pomieszczeń są założeniami projektowymi, zmierzone w świetle pionowych, nie wykończonych przegród budowlanych. W toku realizacji budowy mogą wystąpić różnice w stosunku do stanu wynikającego z projektu, spowodowane specyfikacją prac budowlanych.
- Powierzchnia pomieszczeń jest obliczona w świetle przegród w stanie wykończonym, przy uwzględnieniu tynków i okładzin o grubości 1,0 cm, na poziomie podłogi bez uwzględnienia listew przypodłogowych, progów itp.
- Wykonana aranżacja przedstawia przykład zagospodarowania wnętrza i nie stanowi oferty handlowej. Lokalizacja podejść sanitarnych i punktów elektrycznych mają charakter orientacyjny i mogą ulec korekcie.