

Dom 2A 141,72 m² Parter 78,82 m² Działka 463 m²



Atrakcyjna lokalizacja, niedaleko Lublina i Zalewu Zemborzycznego



Sąsiedztwo lasu i zalewu pozwala na ciągły kontakt z naturą



Dwupoziomowy lokal, duża przestrzeń do aranżacji, przestronny salon



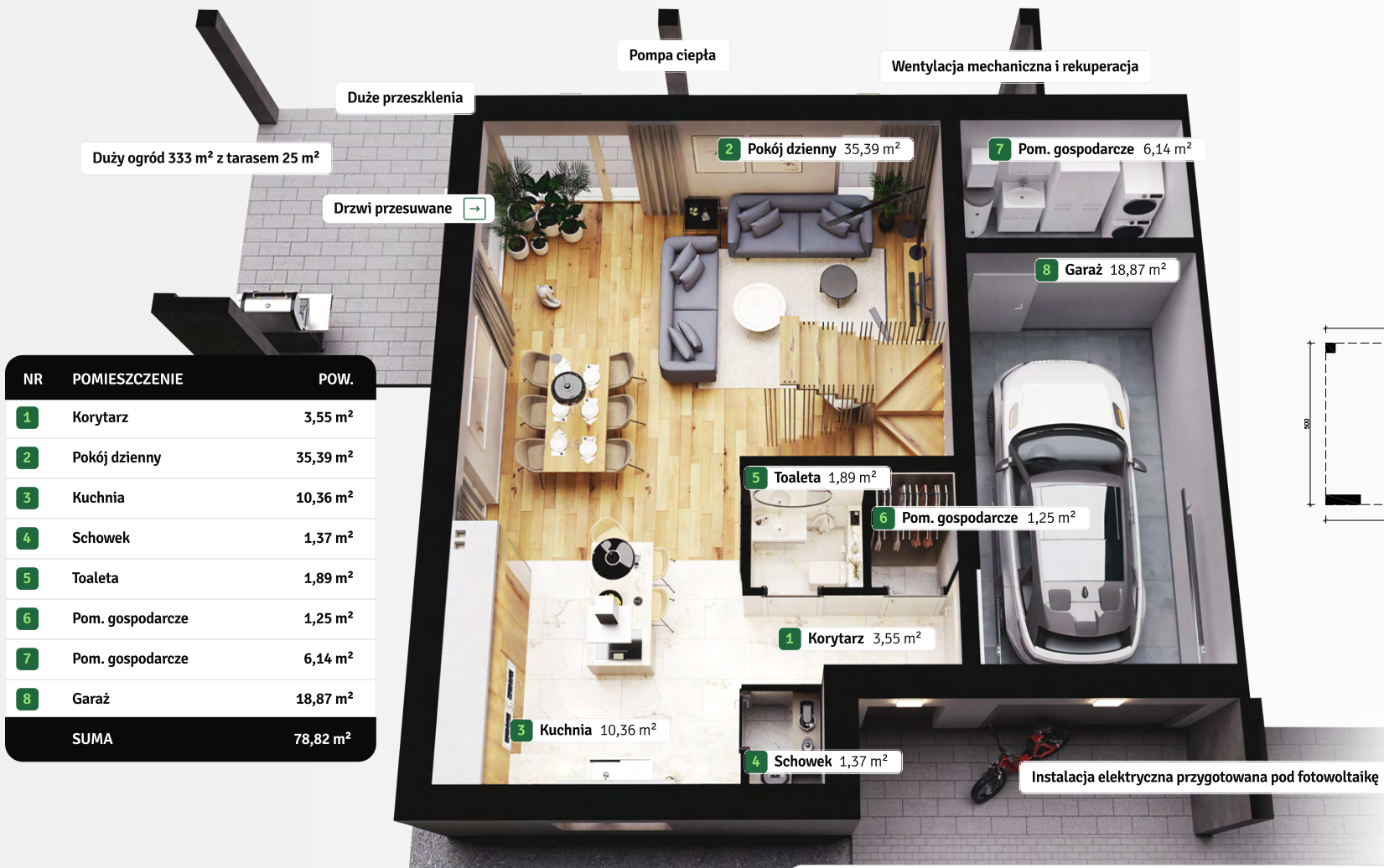
Wysoki standard wykonania i materiałów



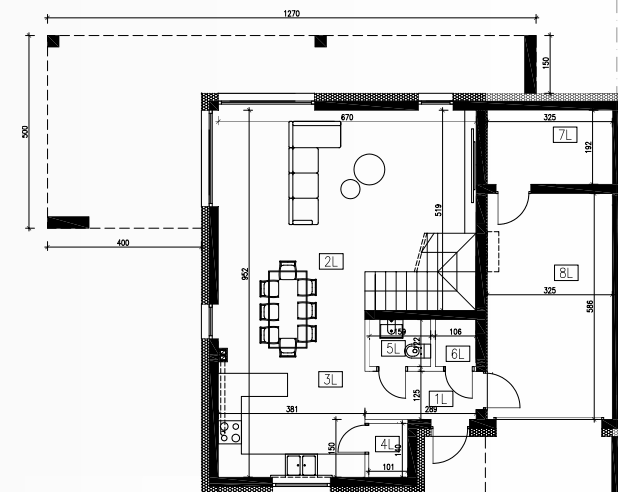
Widok budynków z lotu ptaka



Widok budynku z przykładową aranżacją ogrodu



NR	POMIESZCZENIE	POW.
1	Korytarz	3,55 m ²
2	Pokój dzienny	35,39 m ²
3	Kuchnia	10,36 m ²
4	Schowek	1,37 m ²
5	Toaleta	1,89 m ²
6	Pom. gospodarcze	1,25 m ²
7	Pom. gospodarcze	6,14 m ²
8	Garaż	18,87 m ²
SUMA		78,82 m ²



Rzut parteru

Dom 2A 141,72 m² Piętro 62,90 m² Działka 463 m²



Atrakcyjna lokalizacja, niedaleko Lublina i Zalewu Zemborzyckiego



Sąsiedztwo lasu i zalewu pozwala na ciągły kontakt z naturą



Dwupoziomowy lokal, duża przestrzeń do aranżacji, przestronny salon



Wysoki standard wykonania i materiałów



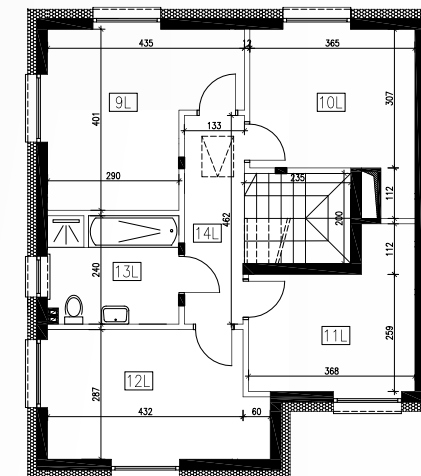
Widok budynków z lotu ptaka



Widok budynku z przykładową aranżacją ogrodu



NR	POMIESZCZENIE	POW.
9	Pokój	14,06 m ²
10	Pokój	12,38 m ²
11	Pokój	10,71 m ²
12	Pokój	13,08 m ²
13	Łazienka	6,78 m ²
14	Korytarz	5,89 m ²
SUMA		62,90 m ²



Rzut piętra

- Wskazane wymiary pomieszczeń są założeniami projektowymi, zmierzone w świetle pionowych, nie wykończonych przegród budowlanych. W toku realizacji budowy mogą wystąpić różnice w stosunku do stanu wynikającego z projektu, spowodowane specyfikacją prac budowlanych.
- Powierzchnia pomieszczeń jest obliczona w świetle przegród w stanie wykończonym, przy uwzględnieniu tynków i okładzin o grubości 1,0 cm, na poziomie podłogi bez uwzględnienia listew przypodłogowych, progów itp.
- Wykonana aranżacja przedstawia przykład zagospodarowania wnętrza i nie stanowi oferty handlowej. Lokalizacja podejść sanitarnych i punktów elektrycznych mają charakter orientacyjny i mogą ulec korekcie.