

Dom 1A 141,72 m<sup>2</sup> Parter 78,82 m<sup>2</sup> Działka 662 m<sup>2</sup>



Atrakcyjna lokalizacja, niedaleko Lublina i Zalewu Zemborzycznego



Sąsiedztwo lasu i zalewu pozwala na ciągły kontakt z naturą



Dwupoziomowy lokal, duża przestrzeń do aranżacji, przestronny salon



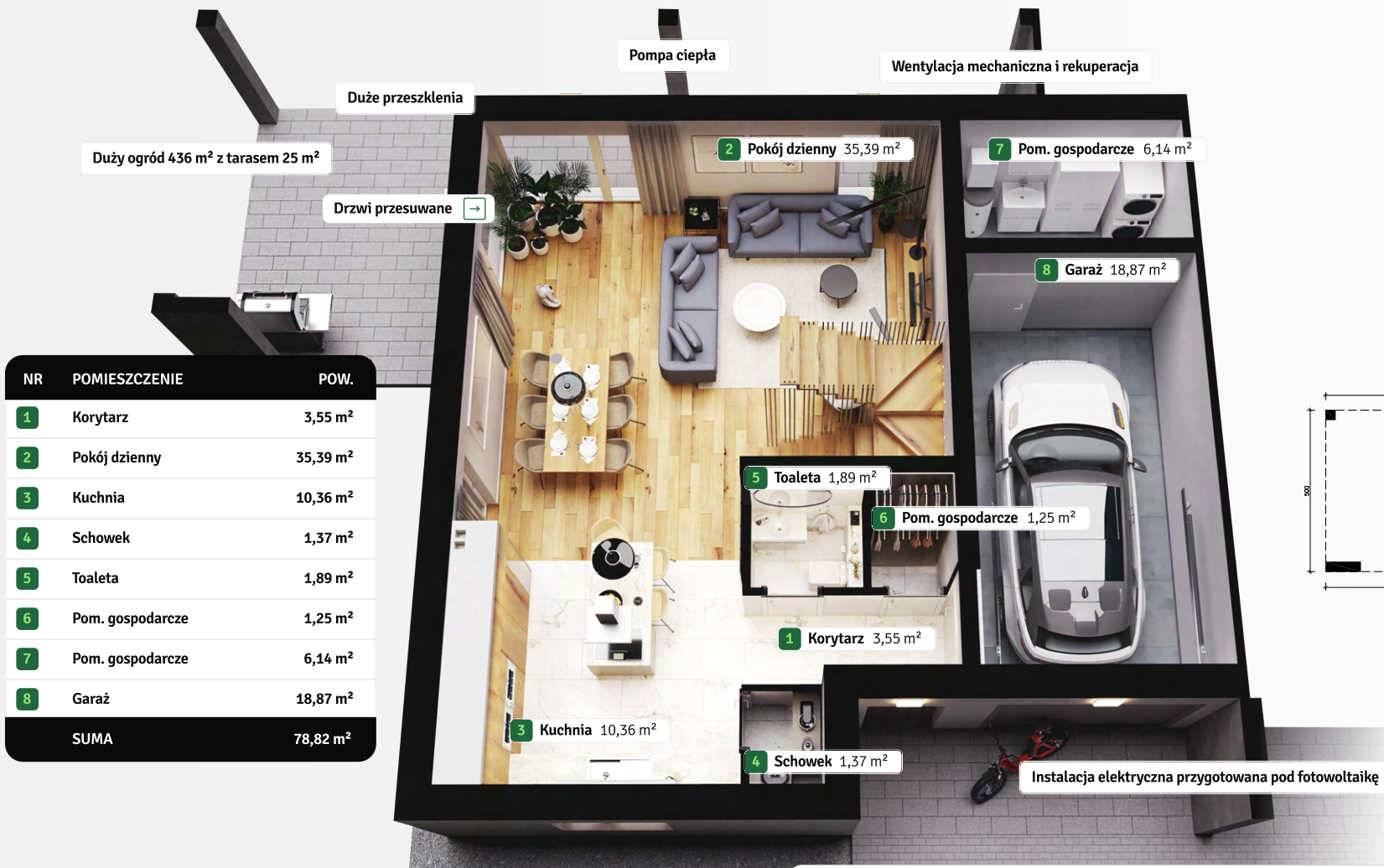
Wysoki standard wykonania i materiałów



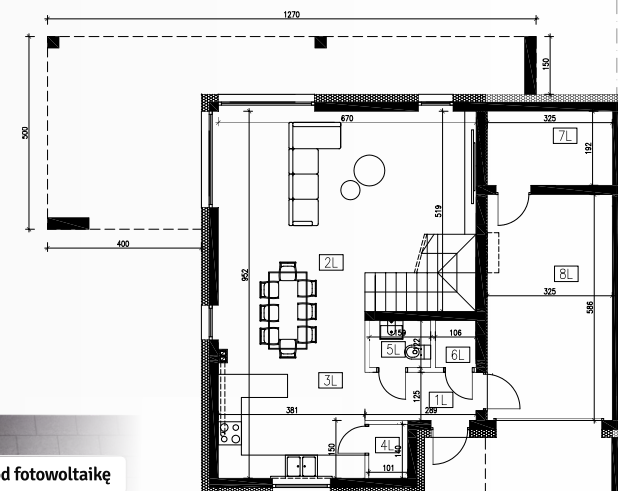
Widok budynków z lotu ptaka



Widok budynku z przykładową aranżacją ogrodu



NR	POMIESZCZENIE	POW.
1	Korytarz	3,55 m <sup>2</sup>
2	Pokój dzienny	35,39 m <sup>2</sup>
3	Kuchnia	10,36 m <sup>2</sup>
4	Schowek	1,37 m <sup>2</sup>
5	Toaleta	1,89 m <sup>2</sup>
6	Pom. gospodarcze	1,25 m <sup>2</sup>
7	Pom. gospodarcze	6,14 m <sup>2</sup>
8	Garaż	18,87 m <sup>2</sup>
SUMA		78,82 m <sup>2</sup>



Rzut parteru

Dom 1A 141,72 m<sup>2</sup> Piętro 62,90 m<sup>2</sup> Działka 662 m<sup>2</sup>



Atrakcyjna lokalizacja, niedaleko Lublina i Zalewu Zemborzycznego



Sąsiedztwo lasu i zalewu pozwala na ciągły kontakt z naturą



Dwupoziomowy lokal, duża przestrzeń do aranżacji, przestronny salon



Wysoki standard wykonania i materiałów



Widok budynków z lotu ptaka



Widok budynku z przykładową aranżacją ogrodu



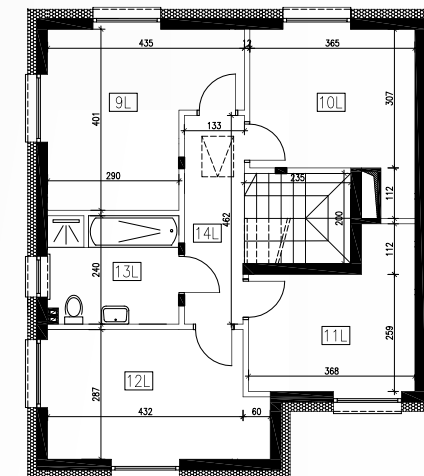
Duży ogród 436 m<sup>2</sup> z tarasem 25 m<sup>2</sup>

Wentylacja mechaniczna i rekuperacja

Duże przeszklenia

Instalacja elektryczna przygotowana pod fotowoltaikę

NR	POMIESZCZENIE	POW.
9	Pokój	14,06 m <sup>2</sup>
10	Pokój	12,38 m <sup>2</sup>
11	Pokój	10,71 m <sup>2</sup>
12	Pokój	13,08 m <sup>2</sup>
13	Łazienka	6,78 m <sup>2</sup>
14	Korytarz	5,89 m <sup>2</sup>
SUMA		62,90 m <sup>2</sup>



Rzut piętra

- Wskazane wymiary pomieszczeń są założeniami projektowymi, zmierzone w świetle pionowych, nie wykończonych przegród budowlanych. W toku realizacji budowy mogą wystąpić różnice w stosunku do stanu wynikającego z projektu, spowodowane specyfikacją prac budowlanych.
- Powierzchnia pomieszczeń jest obliczona w świetle przegród w stanie wykończonym, przy uwzględnieniu tynków i okładzin o grubości 1,0 cm, na poziomie podłogi bez uwzględnienia listew przypodłogowych, progów itp.
- Wykonana aranżacja przedstawia przykład zagospodarowania wnętrza i nie stanowi oferty handlowej. Lokalizacja podejść sanitarnych i punktów elektrycznych mają charakter orientacyjny i mogą ulec korekcie.